

S50M22 Close: 19-05-22 -12.00/ -1.23% cts 210,468
GOM22 Close: 19-05-22 +7.10/ +0.39% cts 25.238

เปิด SHORT ช่วงแดง



มุมมองต่อ SET50 Futures: มุมมองเป็นกลาง แม้ดัชนีจะได้แรงหนุนกลุ่มพลังงานตามราคาน้ำมันดิบที่ทรงตัวระดับสูงส่งผลให้งบ Q2/22 มีโอกาสเติบโตต่อเนื่อง อย่างไรก็ตามความกังวล FED เร่งขึ้นอัตราดอกเบี้ยเพื่อควบคุมเงินเฟ้อจะเป็นลบต่อทิศทางลงทุน นอกจากนี้ภาวะสงครามยูเครน-รัสเซียที่ยืดเยื้อจะเป็นตัวฉุดให้เศรษฐกิจโลกชะลอตัวลง

กลยุทธ์: เปิด SHORT ช่วงแดง / Cut loss 968 จุด

คำแนะนำวันนี้

S50M22: เปิด SHORT ช่วงแดง

- 📌 แนวรับ 955 / 950
- 📌 แนวต้าน 965
- 📌 Cut loss 968

GOM22: เปิด LONG ช่วงย่อ

- 📌 แนวรับ 1,835
- 📌 แนวต้าน 1,860 / 1,880
- 📌 Cut loss 1,825

BLOCK TRADE

BH: เปิด LONG

- 📌 แนวรับ 172
- 📌 แนวต้าน 176 / 178
- 📌 Cut loss 170

TOP: เปิด LONG

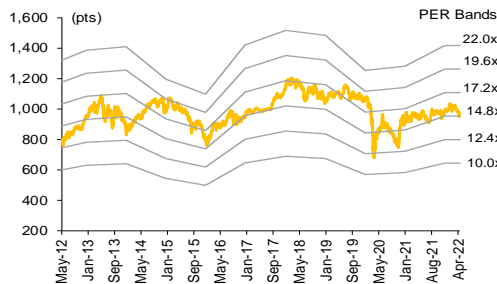
- 📌 แนวรับ 56.75
- 📌 แนวต้าน 58.50 / 60.00
- 📌 Cut loss 56.00

สรุปตลาด TFEX

Most Active Contract	Settlement Price	Change	%Change	Volume	OI	Day to Settlement
S50M22	961.10	(12.00)	(1.23)	210,468	364,857	42
GF10M22	30,000.00	80.00	0.27	2,681	9,662	42
GDM22	1,836.06	7.04	0.38	-	3	42
GOM22	1,829.80	7.10	0.39	25,238	30,882	42
USDM22	34.52	(0.05)	(0.14)	11,179	160,533	42
BB3M22	99.31	0.01	0.01	-	-	43
TGB5M22	111.63	0.60	0.54	-	-	28
RSS3DK22	73.05	0.40	0.55	-	-	12
GUNKULM22	5.28	(0.03)	(0.56)	3,632	212,840	12

ที่มา: SETSMART, Bloomberg, Krungsri Securities

SET50 Index and PER Bands



ปริมาณซื้อขาย S50 Futures ตามกลุ่มนักลงทุน

(Contracts)	19-May	wtd	mtd	qtd
Foreign				
Buy	82,240	284,934	918,900	1,907,301
Sell	71,567	223,748	901,709	1,956,886
Net	10,673	61,186	17,191	(49,585)
Institutions				
Buy	40,223	129,397	460,453	916,173
Sell	41,394	134,584	456,013	896,131
Net	(1,171)	(5,187)	4,440	20,042
Individual				
Buy	118,346	320,352	1,196,628	2,440,394
Sell	127,848	376,351	1,218,259	2,410,851
Net	(9,502)	(55,999)	(21,631)	29,543

มูลค่าซื้อขาย Single Stock Futures 10 อันดับ

Settle. Price	(Bt)	Chg (pts)	Chg (%)	Volume (Contract)
KTCM22	59.00	(1.05)	(1.75)	8,192
KTCU22	58.86	(1.05)	(1.75)	8,104
BDM22	26.32	0.20	0.77	8,000
KBANKU22	142.22	(1.83)	(1.27)	1,238
BHM22	174.50	1.50	0.87	729
PTTEPM22	155.26	(2.23)	(1.42)	768
KBANKM22	142.76	(1.84)	(1.27)	413
ADVANCM22	216.72	(2.97)	(1.35)	252
BCHH23	17.78	(0.21)	(1.17)	3,000
EAM22	85.00	(1.78)	(2.05)	588

มูลค่าซื้อขาย Block Trade 10 อันดับ

	Avg. Price (Bt)	OI (Contract)	Volume (Contract)	Value (Btm)
KTCM22	60.55	25,828	8,180	495
KTCU22	60.23	11,805	8,100	488
BDM22	26.75	4,004	8,000	214
KBANKU22	142.55	4,328	1,235	176
BHM22	173.35	1,117	633	110
PTTEPM22	156.15	3,082	620	97
BCHH23	18.50	3,001	3,000	56
KBANKM22	142.45	5,000	360	51
ADVANCM22	217.01	1,101	230	50
EAM22	84.85	15,124	540	46

ชัยศ จิวางกูร

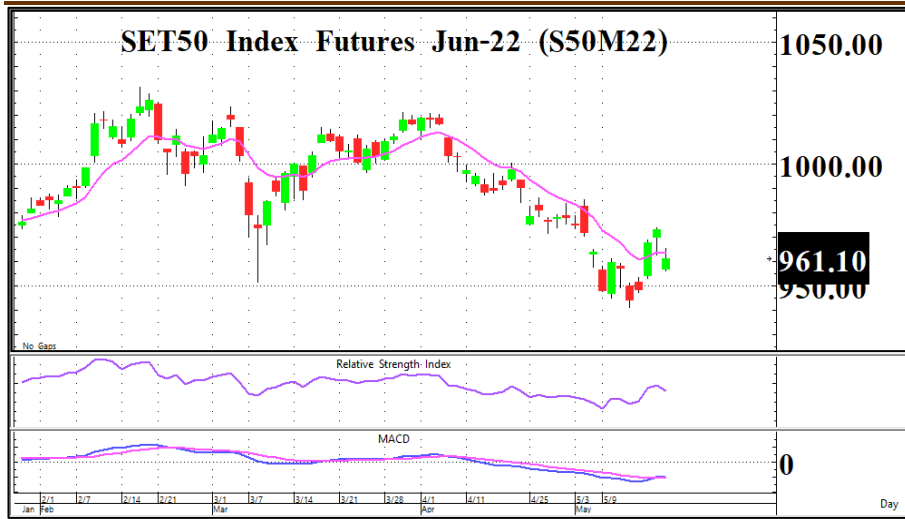
นักวิเคราะห์การลงทุนปัจจัยทางเทคนิค
+662 659 7000 ext 5006

อดิศักดิ์ พรหมบุญ

นักวิเคราะห์การลงทุนปัจจัยพื้นฐานด้านตลาดทุน
+662 659 7000 ext 5013

อาทิตย์ จันทร์สว่าง

นักวิเคราะห์การลงทุนปัจจัยพื้นฐานด้านหลักทรัพย์
+662 659 7000 ext 5005



S50M22

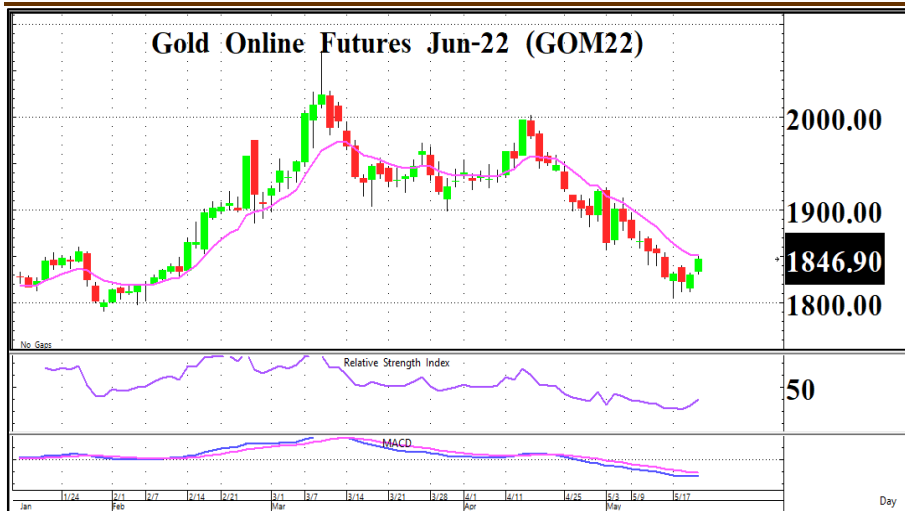
Close	961.10
-11.80	OI. 364,857

เปิด SHORT ช่วงเต็ง

แนวรับ	955 / 950
แนวต้าน	965
Cut loss	968

กราฟ S50M22 กลับตัว V shape แต่ล่าสุดอ่อนตัวปิดต่ำกว่าเส้น EMA 10 วัน พร้อมกับ MACD + RSI ให้สัญญาณเชิงลบกดดันดัชนี
คำแนะนำ : เปิด SHORT ช่วงเต็ง / Cut loss 968 จุด

Gold Futures



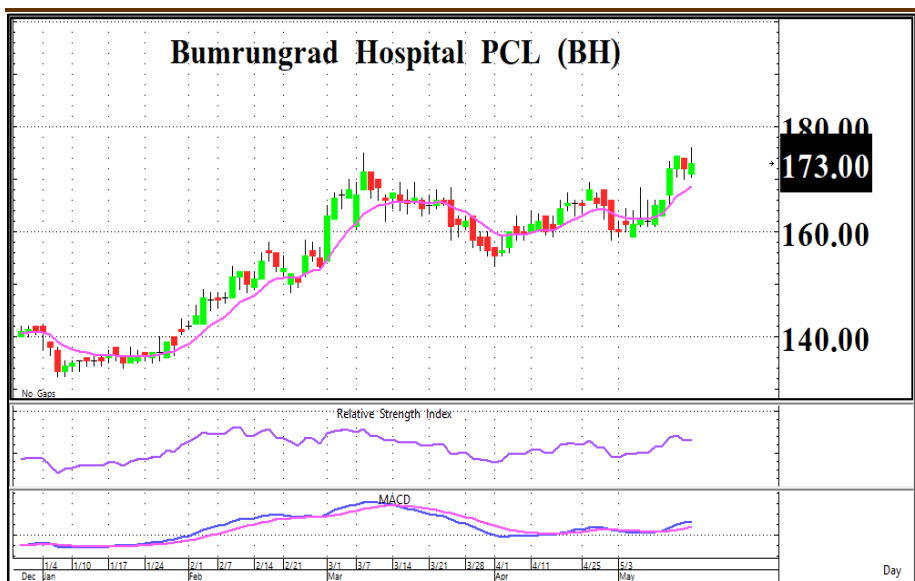
GOM22

Close	1,846.90
+17.10	OI. 30,882

เปิด LONG ช่วงย่อ

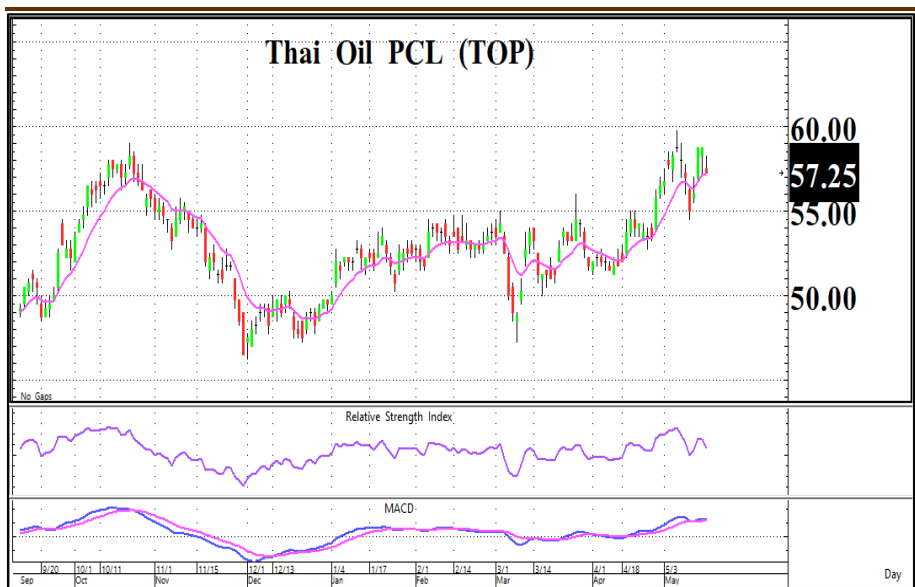
แนวรับ	1,835
แนวต้าน	1,860 / 1,880
Cut loss	1,825

กราฟ GOM22 รับาวด์ขึ้นแบบ V shape แต่ยังไม่ปิดใต้เส้น EMA 10 วัน และเครื่องมือ MACD กับ RSI ขัดแย้งกันส่งผลให้ราคาทองคำยังคงผันผวน
คำแนะนำ : เปิด LONG ช่วงย่อ / Cut loss 1,825



LONG	
BH	
Close	173
Open Interest	1,231
เปิด LONG	
แนวรับ	172
แนวต้าน	176 / 178
Cut loss	170

กราฟเป็นทิศทางขาขึ้นโดยราคาขึ้นเหนือเส้น EMA 10 วันต่อเนื่อง พร้อมกับเครื่องมือ MACD + RSI ชี้ขึ้นให้สัญญาณบวก



LONG	
TOP	
Close	57.25
Open Interest	1,891
เปิด LONG	
แนวรับ	56.75
แนวต้าน	58.50 / 60.00
Cut loss	56.00

กราฟยกตัวขึ้นแบบ Sideway up และขึ้นเหนือเส้น EMA 10 วัน พร้อมกับเครื่องมือ MACD + RSI ชี้ขึ้นสนับสนุนทิศทางเชิงบวก

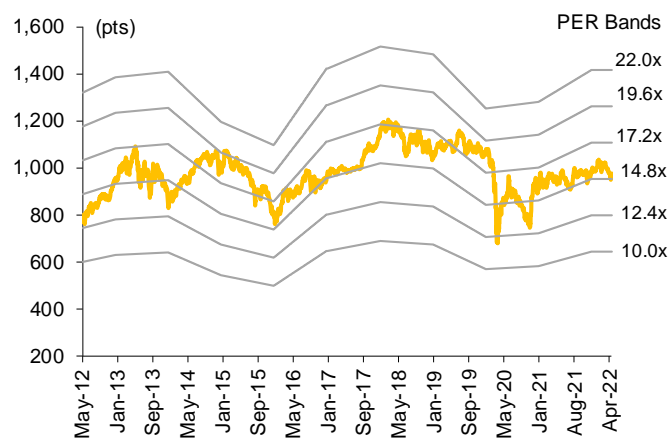


SET50 Index Futures

Contract Information

Contract Info	Unit	SET50	S50K22	S50M22	S50N22	S50U22	S50Z22	S50H23
Settlement Price	(pts)		962.10	961.10	958.50	954.30	952.50	948.50
Change	(%)	(1.04)	(1.46)	(1.23)	(1.55)	(1.24)	(1.22)	(1.22)
Last Price	(pts)	966.84	962.10	961.30	958.50	954.20	952.50	948.40
Basis	(pts)		(4.74)	(5.74)	(8.34)	(12.54)	(14.34)	(18.34)
Open Interest	(cts)		196	364,857	109	46,595	16,619	5,874
Day to Settlement	(days)		12	42	69	134	225	316
Last Trading Day			30-May-22	29-Jun-22	26-Jul-22	29-Sep-22	29-Dec-22	30-Mar-23
Theoretical Future Price	(pts)		966.65	966.89	967.28	958.43	959.21	950.99
Multiplier	(Bt/pt)		200	200	200	200	200	200

SET50 Index and PER Bands



SET50 EPS and PER Sensitivity Table

Forward	12M Blended Forward EPS				
	57	59	61	63	65
13.3	761	788	814	841	868
13.8	789	817	845	872	900
14.3	818	847	875	904	933
14.8	846	876	906	935	965
15.3	875	906	936	967	998
15.8	903	935	967	999	1,030
16.3	932	965	997	1,030	1,063
16.8	961	994	1,028	1,062	1,095
17.3	989	1,024	1,058	1,093	1,128
17.8	1,018	1,053	1,089	1,125	1,160
18.3	1,046	1,083	1,119	1,156	1,193

SET50 Index Futures Trading by Investor Type

(Contracts)	19-May	wtd	mtd	qtd
Foreign				
Buy	82,240	284,934	918,900	1,907,301
Sell	71,567	223,748	901,709	1,956,886
Net	10,673	61,186	17,191	(49,585)
Institutions				
Buy	40,223	129,397	460,453	916,173
Sell	41,394	134,584	456,013	896,131
Net	(1,171)	(5,187)	4,440	20,042
Individual				
Buy	118,346	320,352	1,196,628	2,440,394
Sell	127,848	376,351	1,218,259	2,410,851
Net	(9,502)	(55,999)	(21,631)	29,543

SET50 Index Futures Trading by Investor Type*

(Btm)	19-May	wtd	mtd	qtd
Foreign				
Buy	15,808	55,125	176,547	372,825
Sell	13,757	43,285	173,135	382,660
Net	2,052	11,840	3,413	(9,836)
Institutions				
Buy	7,732	25,036	88,432	178,966
Sell	7,957	26,034	87,567	175,005
Net	(225)	(998)	864	3,961
Individual				
Buy	22,748	61,949	229,692	476,745
Sell	24,575	72,790	233,969	470,871
Net	(1,826)	(10,842)	(4,277)	5,874

* Krungsri Securities Estimates

ที่มา: SETSMART, Bloomberg, Krungsri Securities

SET50 Index Options

SET50 Index Spot: 966.84

May-22

Unit	CALL: Strike price					PUT: Strike price				
	950	975	1000	1025	1050	950	975	1000	1025	1050
Settlement Price (pts)	18.90	4.80	0.50	0.10	0.10	2.60	13.40	34.20	58.70	83.70
Change (%)	(31.52)	(48.94)	(68.75)	-	-	136.36	67.50	35.71	20.53	13.72
Last Price (pts)	-	-	-	-	-	-	-	-	-	-
Time Value (pts)	2.06	4.80	0.50	0.10	0.10	2.60	5.24	1.04	0.54	0.54
Open Interest (cts)	-	-	-	-	-	-	-	-	-	-
Day to Settlement (days)	12	12	12	12	12	12	12	12	12	12
Last Trading Day	30-May-22	30-May-22	30-May-22	30-May-22	30-May-22	30-May-22	30-May-22	30-May-22	30-May-22	30-May-22
Theoretical Price (pts)	15.30	3.01	0.21	0.00	0.00	3.06	15.76	37.96	62.75	87.74
Multiplier (Bt/pts)	200	200	200	200	200	200	200	200	200	200

Jun-22

Unit	CALL: Strike price					PUT: Strike price				
	950	975	1000	1025	1050	950	975	1000	1025	1050
Settlement Price (pts)	25.10	12.00	5.50	2.50	1.00	14.10	26.00	43.40	67.00	90.40
Change (%)	(21.56)	(25.47)	(25.68)	(21.88)	(28.57)	56.67	43.65	26.90	20.72	14.14
Last Price (pts)	24.80	12.00	5.50	2.50	1.00	14.10	26.40	42.20	67.50	90.40
Time Value (pts)	8.26	12.00	5.50	2.50	1.00	14.10	17.84	10.24	8.84	7.24
Open Interest (cts)	2,170	5,529	7,227	8,103	7,832	5,045	3,337	2,615	1,006	165
Day to Settlement (days)	42	42	42	42	42	42	42	42	42	42
Last Trading Day	29-Jun-22	29-Jun-22	29-Jun-22	29-Jun-22	29-Jun-22	29-Jun-22	29-Jun-22	29-Jun-22	29-Jun-22	29-Jun-22
Theoretical Price (pts)	22.72	10.83	4.26	1.37	0.36	11.89	24.98	43.40	65.50	89.47
Multiplier (Bt/pts)	200	200	200	200	200	200	200	200	200	200

Jul-22

Unit	CALL: Strike price					PUT: Strike price				
	950	975	1000	1025	1050	950	975	1000	1025	1050
Settlement Price (pts)	28.00	15.60	7.70	3.30	1.30	14.50	27.00	44.10	64.70	87.60
Change (%)	(18.84)	(22.77)	(26.67)	(31.25)	(35.00)	33.03	25.58	19.84	15.33	12.02
Last Price (pts)	-	-	-	-	-	-	-	-	-	-
Time Value (pts)	11.16	15.60	7.70	3.30	1.30	14.50	18.84	10.94	6.54	4.44
Open Interest (cts)	-	-	-	-	-	-	-	-	-	-
Day to Settlement (days)	69	69	69	69	69	69	69	69	69	69
Last Trading Day	26-Jul-22	26-Jul-22	26-Jul-22	26-Jul-22	26-Jul-22	26-Jul-22	26-Jul-22	26-Jul-22	26-Jul-22	26-Jul-22
Theoretical Price (pts)	27.47	15.56	7.90	3.58	1.45	16.64	29.70	47.02	67.67	90.51
Multiplier (Bt/pts)	200	200	200	200	200	200	200	200	200	200

Sep-22

Unit	CALL: Strike price					PUT: Strike price				
	950	975	1000	1025	1050	950	975	1000	1025	1050
Settlement Price (pts)	34.80	21.70	13.50	6.60	3.00	30.30	41.70	53.20	76.00	93.70
Change (%)	(16.14)	(19.33)	(6.25)	(14.29)	(16.67)	21.69	17.80	7.47	17.28	10.24
Last Price (pts)	34.80	21.70	13.50	6.60	3.00	30.30	40.20	-	74.20	-
Time Value (pts)	17.96	21.70	13.50	6.60	3.00	30.30	33.54	20.04	17.84	10.54
Open Interest (cts)	312	528	512	545	1,207	463	157	165	125	189
Day to Settlement (days)	134	134	134	134	134	134	134	134	134	134
Last Trading Day	29-Sep-22	29-Sep-22	29-Sep-22	29-Sep-22	29-Sep-22	29-Sep-22	29-Sep-22	29-Sep-22	29-Sep-22	29-Sep-22
Theoretical Price (pts)	30.83	19.90	12.12	6.96	3.77	27.01	41.03	58.20	77.98	99.74
Multiplier (Bt/pts)	200	200	200	200	200	200	200	200	200	200

ที่มา: SETSMART, Bloomberg, Krungsri Securities

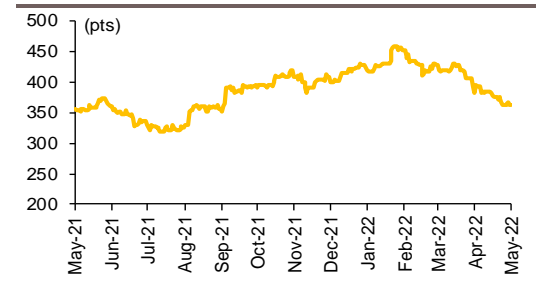


Sector Index Futures

Bank

Contract Info	Unit	SETBANK	BANKM22	BANKU22	BANKZ22	BANKH23
Settlement Price	(pts)		362.90	361.30	359.70	358.20
%Change	(%)	(1.12)	(1.09)	(1.12)	(1.13)	(1.10)
Last Price	(pts)	363.55	-	-	-	-
Basis	(pts)		(0.65)	(2.25)	(3.85)	(5.35)
Open Interest	(cts)		-	-	-	-
Day to Settlement	(days)		42	134	225	316
Last Trading Day			29-Jun-22	29-Sep-22	29-Dec-22	30-Mar-23
Multiplier	(Bt/pt)		1,000	1,000	1,000	1,000

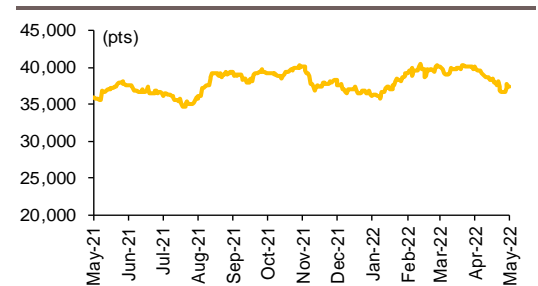
SETBANK Index



Commerce

Contract Info	Unit	SETCOMM	COMMM22	COMMU22	COMMZ22	COMMH23
Settlement Price	(pts)		37,370.00	37,316.00	37,263.00	37,210.00
%Change	(%)	(1.01)	(1.01)	(1.01)	(1.00)	(1.00)
Last Price	(pts)	37,393.94	-	-	-	-
Basis	(pts)		(23.94)	(77.94)	(130.94)	(183.94)
Open Interest	(cts)		-	-	-	-
Day to Settlement	(days)		42	134	225	316
Last Trading Day			29-Jun-22	29-Sep-22	29-Dec-22	30-Mar-23
Multiplier	(Bt/pt)		10	10	10	10

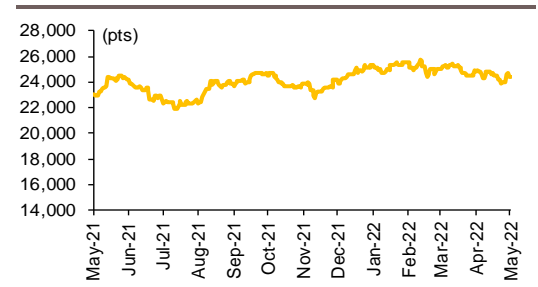
SETCOMM Index



Energy

Contract Info	Unit	SETENERG	ENERGM22	ENERGU22	ENERGZ22	ENERGH23
Settlement Price	(pts)		24,301.00	24,150.00	24,002.00	23,855.00
%Change	(%)	(1.37)	(1.36)	(1.36)	(1.36)	(1.35)
Last Price	(pts)	24,367.96	-	-	-	-
Basis	(pts)		(66.96)	(217.96)	(365.96)	(512.96)
Open Interest	(cts)		-	-	-	-
Day to Settlement	(days)		42	134	225	316
Last Trading Day			29-Jun-22	29-Sep-22	29-Dec-22	30-Mar-23
Multiplier	(Bt/pt)		10	10	10	10

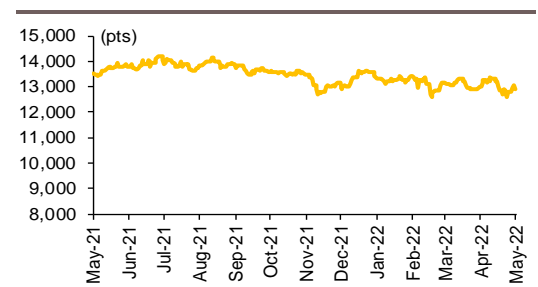
SETENERG Index



Food

Contract Info	Unit	SETFOOD	FOODM22	FOODU22	FOODZ22	FOODH23
Settlement Price	(pts)		12,909.00	12,858.00	12,807.00	12,756.00
%Change	(%)	(0.98)	(0.98)	(0.97)	(0.97)	(0.97)
Last Price	(pts)	12,932.52	-	-	-	-
Basis	(pts)		(23.52)	(74.52)	(125.52)	(176.52)
Open Interest	(cts)		-	-	-	-
Day to Settlement	(days)		42	134	225	316
Last Trading Day			29-Jun-22	29-Sep-22	29-Dec-22	30-Mar-23
Multiplier	(Bt/pt)		10	10	10	10

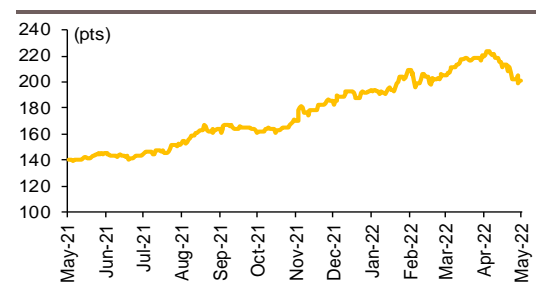
SETFOOD Index



ICT

Contract Info	Unit	SETICT	ICTM22	ICTU22	ICTZ22	ICTH23
Settlement Price	(pts)		200.70	199.40	198.10	196.80
%Change	(%)	1.29	1.26	1.27	1.23	1.19
Last Price	(pts)	201.35	-	-	-	-
Basis	(pts)		(0.65)	(1.95)	(3.25)	(4.50)
Open Interest	(cts)		-	-	-	-
Day to Settlement	(days)		42	134	225	316
Last Trading Day			29-Jun-22	29-Sep-22	29-Dec-22	30-Mar-23
Multiplier	(Bt/pt)		1,000	1,000	1,000	1,000

SETICT Index



ที่มา: SETSMART, Bloomberg, Krungsri Securities



Single Stock Futures

Underlying Single Stock Top Gainer

	Price (Bt)	Chg (Bt)	Chg (%)	Value (Btm)
CHG	3.50	0.08	2.34	264
VNG	8.30	0.15	1.84	91
RATCH	40.50	0.50	1.25	283
CK	19.80	0.20	1.02	197
TTW	10.90	0.10	0.93	18
BA	10.80	0.10	0.93	40
AAV	2.90	0.02	0.69	65
BH	173.00	1.00	0.58	1,282
STA	23.80	0.10	0.42	989
PTG	15.00	0.00	0.00	213
AOT	68.00	0.00	0.00	328
SAMART	6.00	0.00	0.00	2
MINT	33.00	0.00	0.00	398
BGRIM	33.00	0.00	0.00	280
THAI	0.00	0.00	0.00	NA
BDMS	26.75	0.00	0.00	2,181
INTUCH	72.50	(0.25)	(0.34)	323
KKP	70.50	(0.25)	(0.35)	325
CPALL	64.00	(0.25)	(0.39)	1,346
VGI	4.96	(0.02)	(0.40)	89
STPI	4.26	(0.02)	(0.47)	11
MAJOR	20.50	(0.10)	(0.49)	49
AMATA	19.30	(0.10)	(0.52)	108
ICHI	9.40	(0.05)	(0.53)	71
BCH	18.60	(0.10)	(0.53)	355
IRPC	3.26	(0.02)	(0.61)	161
SPCG	16.40	(0.10)	(0.61)	6
GFPT	16.40	(0.10)	(0.61)	65
CENDEL	40.00	(0.25)	(0.62)	212
TCAP	38.25	(0.25)	(0.65)	199

Underlying Single Stock Top Loser

	Price (Bt)	Chg (Bt)	Chg (%)	Value (Btm)
TTA	10.00	(0.40)	(3.85)	220
DELTA	333.00	(12.00)	(3.48)	372
RS	15.80	(0.50)	(3.07)	108
THCOM	8.70	(0.25)	(2.79)	5
MTC	43.75	(1.25)	(2.78)	455
COM7	37.50	(1.00)	(2.60)	666
HANA	46.75	(1.25)	(2.60)	485
SGP	11.30	(0.30)	(2.59)	3
BLA	38.00	(1.00)	(2.56)	100
TOP	57.25	(1.50)	(2.55)	362
ESSO	9.55	(0.25)	(2.55)	135
SPRC	11.70	(0.30)	(2.50)	324
TTCL	4.74	(0.12)	(2.47)	39
PSL	20.60	(0.50)	(2.37)	441
ERW	3.64	(0.08)	(2.15)	28
BEAUTY	1.37	(0.03)	(2.14)	4
GULF	46.00	(1.00)	(2.13)	1,518
AEONTS	186.00	(4.00)	(2.11)	29
KTC	58.75	(1.25)	(2.08)	835
ORI	9.60	(0.20)	(2.04)	86
BEC	14.50	(0.30)	(2.03)	98
BJC	36.75	(0.75)	(2.00)	334
SAWAD	49.50	(1.00)	(1.98)	388
CPF	25.00	(0.50)	(1.96)	796
KCE	62.50	(1.25)	(1.96)	625
THANI	4.12	(0.08)	(1.90)	39
PTTEP	155.50	(3.00)	(1.89)	2,096
JAS	3.14	(0.06)	(1.88)	160
GUNKUL	5.25	(0.10)	(1.87)	507
SCB	108.00	(2.00)	(1.82)	915

Most Active Block Trade by Value

	Avg. price (Bt)	OI (Contracts)	Volume (Contracts)	Value (Btm)
KTCM22	60.55	25,828	8,180	495
KTCU22	60.23	11,805	8,100	488
BDMSH23	26.75	4,004	8,000	214
KBANKU22	142.55	4,328	1,235	176
BHM22	173.35	1,117	633	110
PTTEPM22	156.15	3,082	620	97
BCHH23	18.50	3,001	3,000	56
KBANKM22	142.45	5,000	360	51
ADVANCM22	217.01	1,101	230	50
EAM22	84.85	15,124	540	46
MTCM22	43.73	4,026	1,005	44
SCBM22	108.54	2,069	400	43
ADVANCU22	215.92	543	200	43
KBANKZ22	142.46	1,562	285	41
BEMU22	8.74	16,611	4,000	35
BDMSU22	26.82	2,088	1,300	35
IVLM22	48.24	4,018	700	34
CBGM22	102.14	13,900	330	34
EAU22	84.87	20,354	390	33
CBGU22	102.55	1,962	300	31
EGCOM22	174.93	1,434	160	28
CPFM22	25.08	47,981	1,100	28
MTCU22	43.61	2,216	620	27
KCEM22	62.34	2,999	420	26
TRUEU22	4.46	22,891	5,500	25
TRUEM22	4.43	57,617	5,500	24
BDMSZ22	26.52	507	900	24
GULFU22	46.12	1,809	500	23
JASM22	3.15	199,699	7,000	22
PTTEPU22	155.49	347	140	22

Most Open Interest by Value

	Settle. price (Bt)	OI (Contracts)	Value (Btm)
EA	85.00	49,396.00	4,201.03
KTC	59.00	38,762.00	2,285.52
CBG	103.81	16,858.00	1,748.04
BBL	125.77	12,870.00	1,616.40
KBANK	142.76	11,131.00	1,585.89
RS	16.05	96,529.00	1,551.26
CPF	25.10	60,588.00	1,518.79
SCC	360.50	3,904.00	1,403.42
GUNKUL	5.28	243,537.00	1,283.43
JAS	3.19	242,527.00	773.71
BJC	36.66	20,193.00	741.08
BANPU	11.47	92,880.00	729.26
BEC	14.99	44,874.00	672.66
BGRIM	32.80	19,966.00	654.56
GPSC	62.36	9,856.00	614.65
PTTEP	155.26	3,961.00	613.54
KCE	62.50	9,517.00	593.33
PTT	36.94	14,832.00	545.68
TU	16.60	32,809.00	536.89
PTTGC	46.34	11,089.00	508.80
SAWAD	49.60	10,079.00	498.09
KTB	14.67	31,683.00	460.12
EGCO	176.20	2,447.00	429.34
HANA	46.96	9,156.00	426.77
PTG	14.90	26,074.00	388.77
IVL	48.25	8,054.00	387.69
MTC	43.50	8,807.00	383.87
ADVANC	216.72	1,735.00	374.92
TRUE	4.40	82,521.00	363.74
SCB	107.85	3,533.00	343.95

ที่มา: SETSMART, Krungsri Securities

Precious Metal Futures

Contract Information

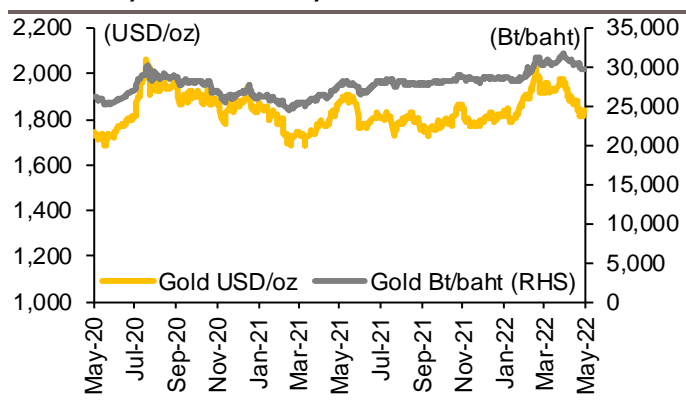
Contract info	Unit	Gold *	GF10M22	GF10Q22	GF10V22	GFM22	GFQ22	GFV22
Settlement Price	(Bt/baht)		30,000.00	30,030.00	30,040.00	30,040.00	30,040.00	30,110.00
Change	(%)	(0.20)	0.27	0.23	0.27	0.30	0.20	0.30
Last Price	(Bt/baht)	29,907.39	29,980.00	30,020.00	30,030.00	30,050.00	30,040.00	30,110.00
Basis	(Bt/baht)		92.61	122.61	132.61	132.61	132.61	202.61
Open Interest	(cts)		9,662	5,195	1,592	296	141	44
Day to Settlement	(days)		42	104	163	42	104	163
Last Trading Day			29-Jun-22	30-Aug-22	28-Oct-22	29-Jun-22	30-Aug-22	28-Oct-22
Contract Size	(gold baht)		10	10	10	50	50	50

*คำนวณโดยใช้ข้อมูลอัตราแลกเปลี่ยนบาท/ดอลลาร์สหรัฐจาก Bloomberg

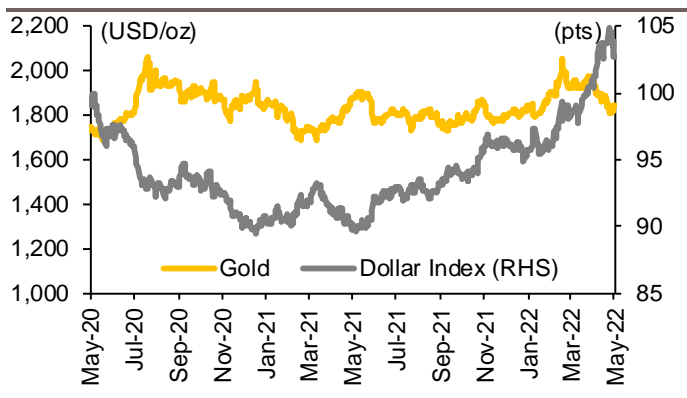
GOLD-D & Gold Online Futures

Contract info	Unit	Gold	GDM22	GOM22
Settlement Price	(USD/oz)		1,836.06	1,829.80
Change	(%)	0.39	0.38	0.39
Last Price	(USD/oz)	1,825.55	-	1,830.10
Basis	(USD/oz)		10.51	4.25
Open Interest	(cts)		3	30,882
Day to Settlement	(days)		42	42
Last Trading Day			29-Jun-22	29-Jun-22
Contract Size	(oz)		300.000	300

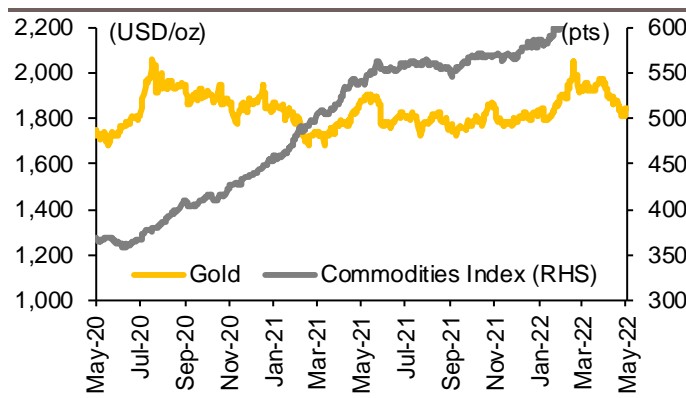
Gold USD/oz vs Gold Bt/baht



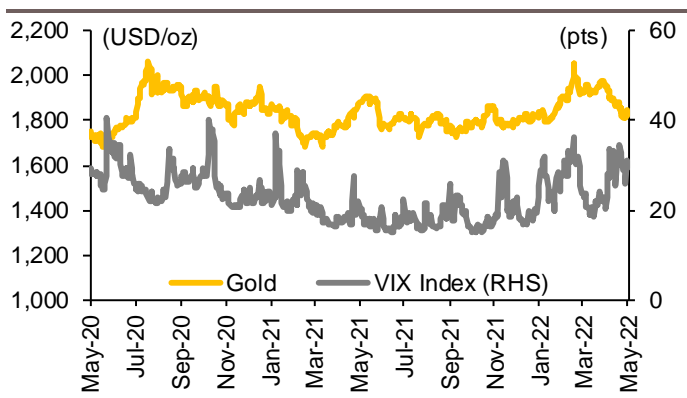
Gold vs Dollar Index



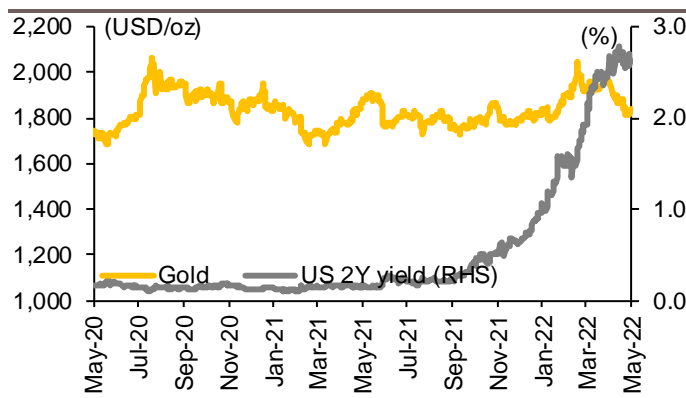
Gold vs Commodities Index



Gold vs VIX Index



Gold vs US 2Y Yield



ที่มา: SETSMART, Bloomberg, Krungsri Securities

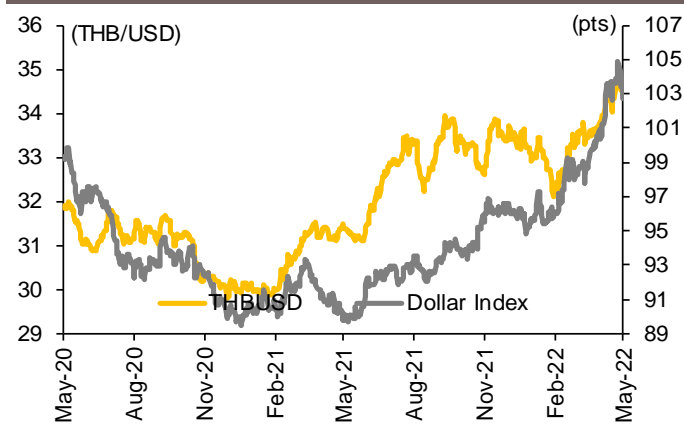
Foreign Exchange Futures

Contract Information

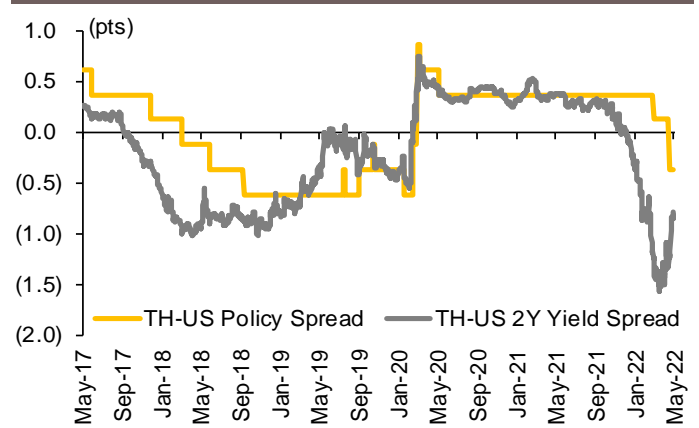
Contract info	Unit	THB/USD *	USDK22	USDM22	USDN22	USDU22
Settlement Price	(Bt/USD)		34.57	34.52	34.54	34.41
Change	(%)	(0.59)	(0.03)	(0.14)	(0.09)	(0.12)
Last Price	(Bt/USD)	34.47	34.57	34.52	34.59	34.41
Basis	(Bt/USD)		0.10	0.05	0.07	(0.06)
Open Interest	(cts)		1,024	160,533	102	50,389
Day to Settlement	(days)		12	42	69	134
Last Trading Day			30-May-22	29-Jun-22	26-Jul-22	29-Sep-22
Contract Size	(USD)		1,000	1,000	1,000	1,000

*คำนวณโดยใช้ข้อมูลอัตราแลกเปลี่ยนบาท/ดอลลาร์สหรัฐจาก Bloomberg

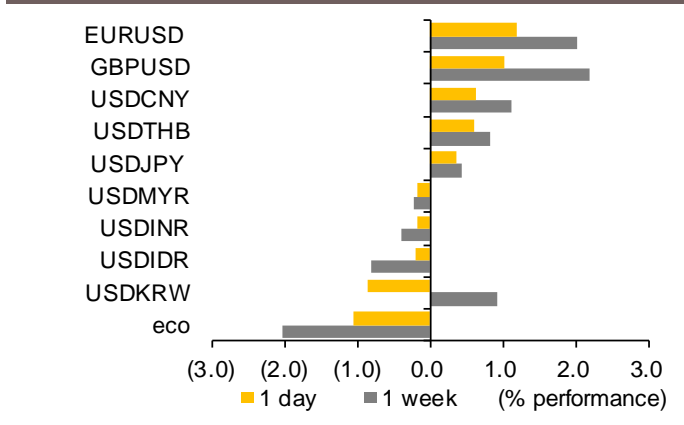
THBUSD vs Dollar Index



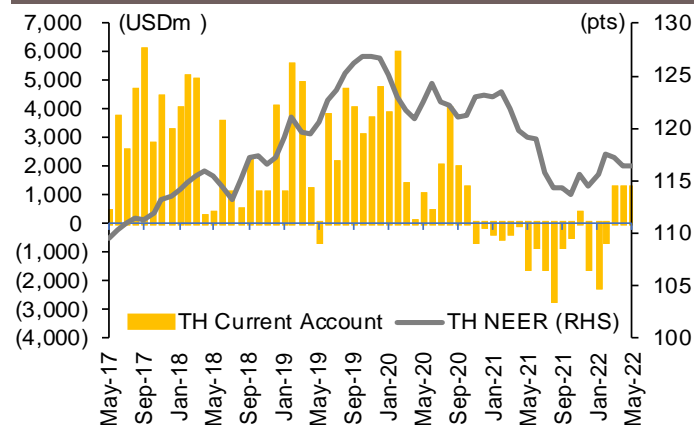
TH-US Policy Rate Spread and 2Y Yield Spread



Currencies Performance



Nominal Effective Exchange Rate vs Current Account



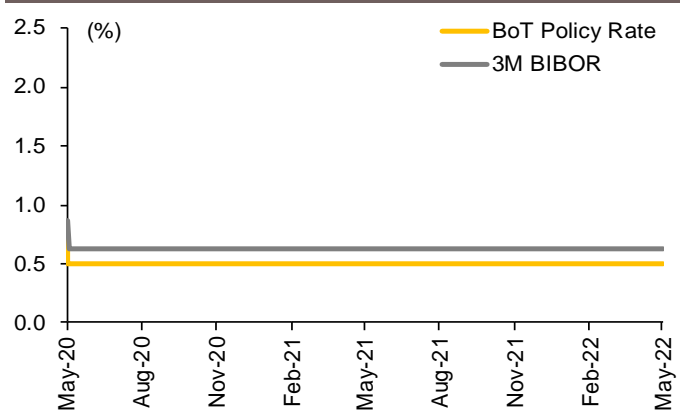
ที่มา: SETSMART, Bloomberg, Krungsri Securities

Interest Rate Futures

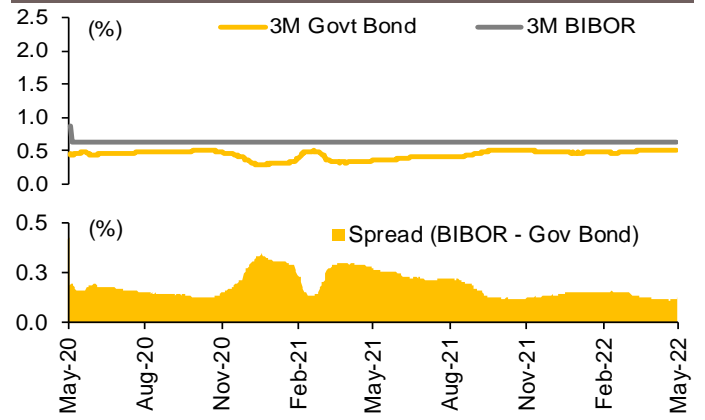
Contract Information

Contract info	Unit	BB3M22	BB3U22	TGB5M22	TGB5U22
Settlement Price	(pts)	99.31	99.08	111.63	110.75
Change	(%)	0.01	(0.01)	0.54	0.54
Last Price	(pts)	-	-	-	-
Open Interest	(cts)	-	-	-	-
Day to Settlement	(days)	43	126	28	126
Last Trading Day		30-Jun-22	21-Sep-22	15-Jun-22	21-Sep-22
Contract Size	(Btm)	0	10	1	1

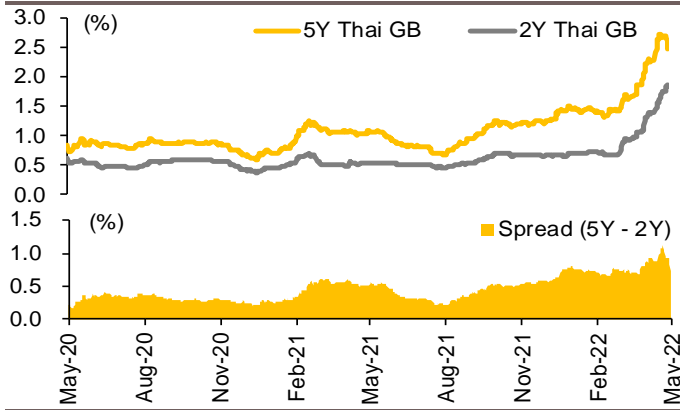
Reference BIBOR 3M vs MPC Policy Rate



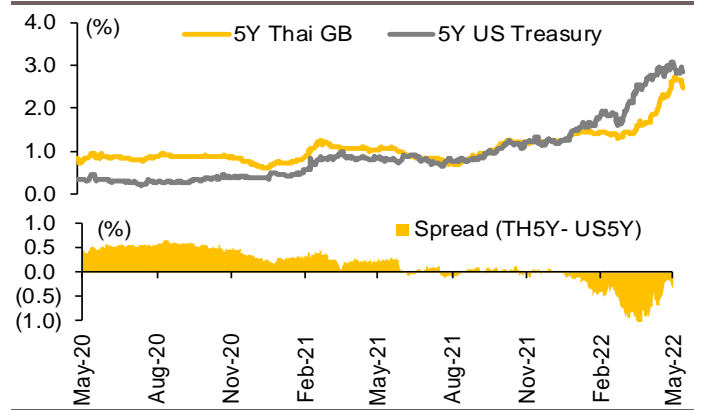
Reference BIBOR 3M vs TH Govt 3M Bond Yield



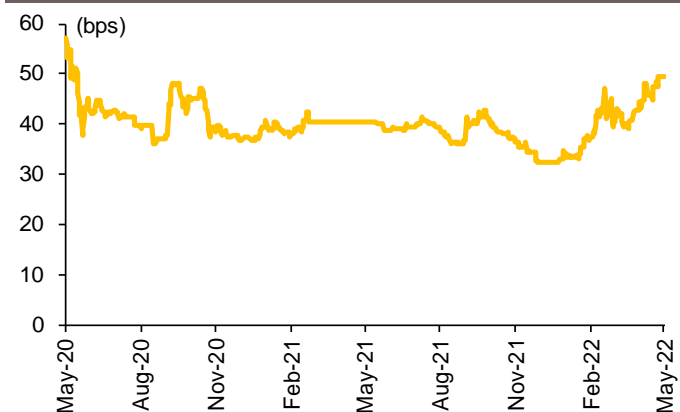
2Y vs 5Y TH Govt Bond Yield



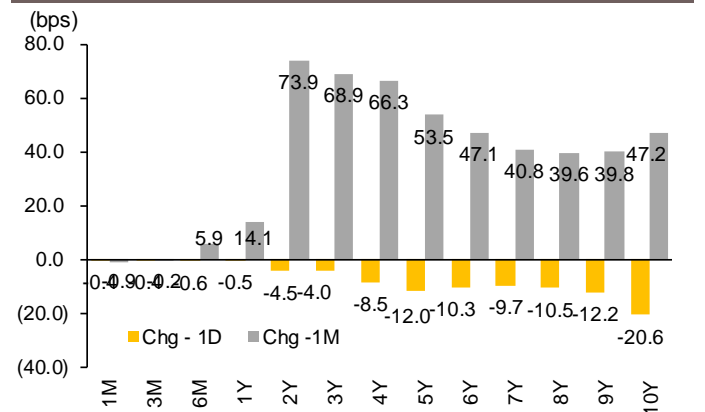
TH Govt 5Y Bond Yield vs US Govt 5Y Bond Yield



Thailand Credit Default Swap Spread (USD 5Y SR)



TH Govt Bond Yield Movement by Time-to-maturity



ที่มา: SETSMART, Bloomberg, Krungsri Securities

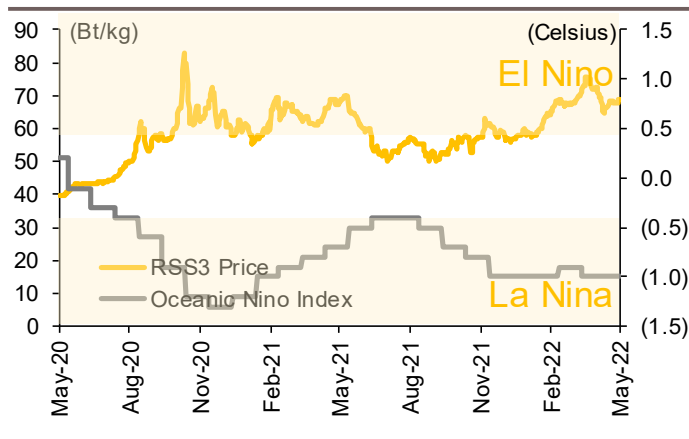
Agricultures Futures

Contract Information

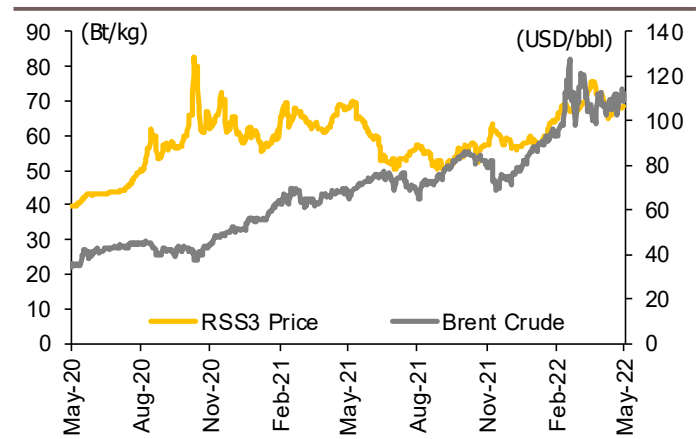
Contract info	Unit	RSS3K22	RSS3M22	RSS3N22	RSS3Q22	RSS3U22	RSS3V22	RSS3X22
Settlement Price	(Bt/kg)	73.05	71.45	69.90	68.85	68.15	67.80	67.80
Change	(%)	0.55	1.28	1.38	1.32	1.04	1.04	1.04
Last Price	(Bt/kg)	-	-	-	-	-	-	-
Open Interest	(cts)	-	-	-	-	-	-	-
Day to Settlement	(days)	12	42	69	104	134	163	195
Last Trading Day		30-May-22	29-Jun-22	26-Jul-22	30-Aug-22	29-Sep-22	28-Oct-22	29-Nov-22
Contract Size	(kg)	5,000	5,000	5,000	5,000	5,000	5,000	5,000

Contract info	Unit	RSS3DK22	RSS3DM22	RSS3DN22	RSS3DQ22	RSS3DU22	RSS3DV22	RSS3DX22
Settlement Price	(Bt/kg)	73.05	71.45	69.90	68.85	68.15	67.80	67.80
Change	(%)	0.55	1.28	1.38	1.32	1.04	1.04	1.04
Last Price	(Bt/kg)	-	-	-	-	-	-	-
Open Interest	(cts)	-	-	-	-	-	-	-
Day to Settlement	(days)	12	42	69	104	134	163	195
Last Trading Day		30-May-22	29-Jun-22	26-Jul-22	30-Aug-22	29-Sep-22	28-Oct-22	29-Nov-22
Contract Size	(kg)	5,000	5,000	5,000	5,000	5,000	5,000	5,000

RSS3 Rubber Auction Price vs NOAA Nino Index



RSS3 Rubber Auction Price vs Brent Crude Price



ที่มา: SETSMART, Bloomberg, Krungsri Securities

CG Rating 2020 Companies with CG Rating



AAV	ADVANC	AF	AIRA	AKP	AKR	ALT	AMA	AMATA	AMATAV	ANAN	AOT	AP	ARIP
ARROW	ASP	BAFS	BANPU	BAY	BCP	BCPG	BDMS	BEC	BEM	BGRIM	BIZ	BKI	BLA
BOL	BPP	BRR	BTS	BWG	CENTEL	CFRESH	CHEWA	CHO	CIMBT	CK	CKP	CM	CNT
CNT	COMAN	COTTO	CPALL	CPF	CPI	CPN	CSS	DELTA	DEMCO	DRT	DTAC	DTC	DV8
EA	EASTW	ECF	ECL	EGCO	EPG	ETE	FNS	FPI	FPT	FSMART	GBX	GC	GCAP
GEL	GFPT	GGC	GPSC	GRAMMY	GUNKUL	HANA	HARN	HMPRO	ICC	ICHI	III	ILINK	INTUCH
IRPC	ML	JKN	JSP	JWD	K	KBANK	KCE	KKP	KSL	KTB	KTC	LANNA	LH
LHFG	LIT	LPN	MAKRO	MALEE	MBK	MBKET	MC	MCOT	METCO	MFEC	MINT	MONO	MOONG
MSC	MTC	NCH	NCL	NEP	NKI	NOBLE	NSI	NVD	NYT	OISHI	ORI	OTO	PAP
PCSGH	PDJ	PG	PHOL	PLANB	PLANET	PLAT	PORT	PPS	PR9	PREB	PRG	PRM	PSH
PSL	PTG	PTT	PTTEP	PTTGC	PYLON	Q-CON	QH	QTC	RATCH	RS	S	S & J	SAAM
SABINA	SAMART	SAMTEL	SAT	SC	SCB	SCC	SCCC	SCG	SCN	SDC	SEAFCO	SEA OIL	SE-ED
SELIC	SENA	SIRI	SIS	SITHAI	SMK	SMPC	SNC	SONIC	SORKON	SPALI	SPI	SPRC	SPVI
SSSC	SST	STA	SUSCO	SUTHA	SVI	SYMC	SYNTEC	TACC	TASCO	TCAP	TFMAMA	THANA	THANI
THCOM	THG	THIP	THRE	THREL	TIP	TIPCO	TISCO	TK	TKT	TMB	TMLL	TNDT	TNL
TOA	TOP	TPBI	TQM	TRC	TRUE	TSC	TSR	TSTE	TSTH	TTA	TTCL	TTW	TU
TVD	TVI	TVO	TWPC	U	UAC	UBIS	UV	VGI	VIH	WACOAL	WAVE	WHA	WHAUP
WICE	WINNER												



2S	ABM	ACE	ACG	ADB	AEC	AEONTS	AGE	AH	AHC	AIT	ALLA	AMANAH	AMARIN
APCO	APCS	APURE	AQUA	ASAP	ASEFA	ASIA	ASIAN	ASIMAR	ASK	ASN	ATP30	AUCT	AWC
AYUD	B	BA	BAM	BBL	BFIT	BGC	BJC	BJCHI	BROOK	BTW	CBG	CEN	CGH
CHARAN	CHAYO	CHG	CHOTI	CHOW	CI	CIG	CMC	COLOR	COM7	CPL	CRC	CRD	CSC
CSP	CWT	DCC	DCON	DDD	DOD	DOHOME	EASON	EE	ERW	ESTAR	FE	FLOYD	FN
FORTH	FSS	FTE	FVC	GENCO	GJS	GL	GLAND	GLOBAL	GLOCON	GPI	GULF	GYT	HPT
HTC	ICN	IFS	ILM	IMH	INET	INSURE	IRC	IRCP	IT	ITD	ITEL	J	JAS
JCK	JCKH	JMART	JMT	KBS	KCAR	KGI	KIAT	KOOL	KTIS	KWC	KWM	L&E	LALIN
LDC	LHK	LOXLEY	LPH	LRH	LST	M	MACO	MAJOR	MBAX	MEGA	META	MFC	MGT
MILL	MITSIB	MK	MODERN	MTI	MVP	NETBAY	NEX	NINE	NTV	NWR	OCC	OGC	OSP
PATO	PB	PDG	PDI	PICO	PIMO	PJW	PL	PM	PPP	PRIN	PRINC	PSTC	PT
QLT	RCL	RICHY	RML	RPC	RWI	S11	SALEE	SAMCO	SANKO	SAPPE	SAWAD	SCI	SCP
SE	SFP	SGF	SHR	SIAM	SINGER	SKE	SKR	SKY	SMT	SNP	SPA	SPC	SPC
SPCG	SR	SRICHA	SSC	SSF	STANLY	STI	STPI	SUC	SUN	SYNEX	T	TAE	TAKUNI
TBSP	TCC	TCMC	TEAM	TEAMG	TFG	TGH	TIGER	TITLE	TKN	TKS	TM	TMC	TMD
TMI	TMT	TNITY	TNP	TNR	TOG	TPA	TPAC	TPCORP	TPOLY	TPS	TRITN	TRT	TRU
TSE	TVT	TWP	UEC	UMI	UOBKH	UP	UPF	UPOIC	UT	UTP	UWC	VL	VNT
VPO	WIJK	WP	XO	YUASA	ZEN	ZIGA	ZMICO						



7UP	A	ABICO	AJ	ALL	ALUCON	AMC	APP	ARIN	AS	AU	B52	BC	BCH
BEAUTY	BGT	BH	BIG	BKD	BLAND	BM	BR	BROCK	BSBM	BSM	BTNC	CAZ	CCP
CGD	CITY	CMAN	CMO	CMR	CPT	CPW	CRANE	CSR	D	EKH	EP	ESSO	FMT
GIFT	GREEN	GSC	GTB	HTECH	HUMAN	IHL	INOX	INSET	IP	JTS	JUBILE	KASET	KCM
KKC	KUMWEL	KUN	KWG	KYE	LEE	MATCH	MATI	M-CHAI	MCS	MDX	MJD	MM	MORE
NC	NDR	NER	NFC	NNCL	NOVA	NPK	NUSA	OCEAN	PAF	PF	PK	PLE	PMTA
POST	PPM	PRAKIT	PRECHA	PRIME	PROUD	PTL	RBF	RCI	RJH	ROJNA	RP	RPH	RSP
SF	SFLEX	SGP	SISB	SKN	SLP	SMART	SOLAR	SPG	SQ	SSP	STARK	STC	SUPER
SVOA	TC	TCCC	THMUI	TNH	TOPP	TPCH	TPIPP	TPLAS	TTI	TYCN	UKEM	UMS	VCOM
VRANDA	WIN	WORK	WPH										

Disclaimer

การเปิดเผยผลการสำรวจของสมาคมส่งเสริมสถาบันกรรมการบริษัทไทย (IOD) ในเรื่องการกำกับดูแลกิจการ (Corporate Governance) นี้ เป็นการดำเนินการตามนโยบายของสำนักงานคณะกรรมการกำกับหลักทรัพย์และตลาดหลักทรัพย์ โดยการสำรวจของ IOD เป็นการสำรวจและประเมินจากข้อมูลของบริษัทจดทะเบียนในตลาดหลักทรัพย์แห่งประเทศไทย และตลาดหลักทรัพย์ เอ็มเอไอ (MAI) ที่มีการเปิดเผยต่อสาธารณะ และเป็นข้อมูลที่ผู้ลงทุนทั่วไปสามารถเข้าถึงได้ ดังนั้น ผลสำรวจดังกล่าวจึงเป็นการนำเสนอในมุมมองของบุคคลภายนอก โดยไม่ได้เป็นการประเมินการปฏิบัติ และมีได้มีการใช้ข้อมูลภายในเพื่อการประเมิน ผลสำรวจดังกล่าวเป็นผลการสำรวจ ณ วันที่ปรากฏในรายงานการกำกับดูแลกิจการของบริษัทจดทะเบียนไทยเท่านั้น ดังนั้น ผลการสำรวจจึงอาจเปลี่ยนแปลงได้ภายหลังวันดังกล่าว หรือเมื่อข้อมูลที่เกี่ยวข้องมีการเปลี่ยนแปลง ทั้งนี้ บริษัทหลักทรัพย์ กรุงศรี จำกัด (มหาชน) มิได้ยืนยัน ตรวจสอบ หรือรับรองถึงความถูกต้องครบถ้วนของผลการสำรวจดังกล่าวแต่อย่างใด

Anti-corruption Progress Indicator 2020

Companies that have declared their intention to join CAC

7UP	ABICO	APURE	B52	BKD	BROCK	CI	ESTAR	EVER	FSMART	J	JKN	JMART	JMT
JSP	LDC	MAJOR	NCL	NOBLE	PK	PLE	SHANG	SKR	SPALI	SSP	SUPER	TGH	THAI
TQM	TTA	WIN	ZIGA										

Companies certified by CAC

2S	ADVANC	AF	AI	AIE	AIRA	AKP	AMA	AMANAHA	AMATA	AMATAV	AP	APCS	AQUA
ARROW	ASK	B	BAFS	BAM	BANPU	BAY	BBL	BCH	BGP	BGP	BGC	BGRIM	BJCHI
BKI	BLA	BPP	BROOK	BRR	BSBM	BTS	BWG	CEN	CENEL	CFRESH	CGH	CHEWA	CHOTI
CHOW	CIG	CIMBT	CM	CMC	COM7	COTTO	CPALL	CPF	CPI	CPN	CSC	DCC	DELTA
DEMCO	DIMET	DRT	DTAC	DTC	EA	EASTW	ECL	EGCO	EP	EPG	ERW	ETE	FE
FNS	FPI	FPT	FSS	FTE	GBX	GC	GCAP	GEL	GFPT	GGC	GJS	GLOCON	GPI
GPSC	GSTEEL	GUNKUL	HANA	HARN	HEMP	HMPRO	HTC	ICC	ICI	IFS	ILINK	INET	INSURE
INTUCH	IRC	IRPC	ITEL	IVL	K	KASET	KBANK	KBS	KCAR	KCE	KGI	KKP	KSL
KTB	KTC	KWC	KWG	L&E	LANNA	LHFG	LHK	LPN	LRH	M	MAKRO	MALEE	MBAX
MBK	MBKET	MC	MCOT	META	MFC	MFEC	MINT	MONO	MOONG	MSC	MTC	MTI	NBC
NEP	NINE	NKI	NMG	NNCL	NOK	NSI	NWR	OCC	OCEAN	OGC	ORI	PAP	PATO
PB	PCSGH	PDG	PDI	PDJ	PE	PG	PHOL	PL	PLANB	PLANET	PLAT	PM	PPP
PPPM	PPS	PREB	PRG	PRINC	PRM	PSH	PSL	PSTC	PT	PTG	PTT	PTTEP	PTTGC
PYLON	Q-CON	QH	QLT	QTC	RATCH	RML	RWI	S & J	SAAM	SABINA	SAPPE	SAT	SC
SCB	SCC	SCCC	SCG	SCN	SEAOIL	SE-ED	SELIC	SENA	SGP	SINGER	SIRI	SIS	SITHAI
SMIT	SMK	SMPC	SNC	SNP	SORKON	SPACK	SPC	SPI	SPRC	SRICHA	SSF	SSSC	SST
STA	SUSCO	SVI	SYMC	SYNTEC	TAE	TAKUNI	TASCO	TBSP	TCAP	TCMC	TFG	TFI	TFMAMA
THANI	THCOM	THIP	THRE	THREL	TIP	TIPCO	TISCO	TKS	TKT	TMD	TMILL	TMT	TNITY
TNL	TNP	TNR	TOG	TOP	TOPP	TPA	TPCS	TPP	TRU	TRUE	TSC	TSTH	TTB
TTCL	TU	TVD	TVI	TVO	TWPC	U	UBIS	UEC	UKEM	UOBKH	UPF	UV	UWC
VGI	VIH	VNT	WACOAL	WHA	WHAUP	WICE	WIJK	XO	ZEN				

N/A

3K-BAT	A	A5	AAV	ABM	ACAP	ACC	ACE	ACG	ADB	ADD	AEC	AEONTS	AFC
AGE	AH	AHC	AIT	AJ	AJA	AKR	ALL	ALLA	ALT	ALUCON	AMARIN	AMC	ANAN
AOT	APCO	APEX	APP	AQ	ARIN	ARIP	AS	ASAP	ASEFA	ASIA	ASIAN	ASIMAR	ASN
ASP	ASW	ATP30	AU	AUCT	AWC	AYUD	BA	BC	BCT	BDMS	BEAUTY	BEC	BEM
BFIT	BGT	BH	BIG	BIZ	BJC	BLAND	BLISS	BM	BOL	BR	BSM	BTNC	BTW
BUI	CAZ	CBG	CCET	CCP	CGD	CHARAN	CHAYO	CHG	CHO	CITY	CK	CKP	CMAN
CMO	CMR	CNT	COLOR	COMAN	CPH	CPL	CHAP	CPT	CPW	CRANE	CRC	CRD	CSP
CSR	CSS	CTW	CWT	D	DCON	DDD	DHOUSE	DITTO	DMT	DOD	DOHOME	DTCI	DV8
EASON	ECF	EE	EFORL	EKH	EMC	ESSO	ETC	F&D	FANCY	FLOYD	FMT	FN	FORTH
FVC	GENCO	GIFT	GL	GLAND	GLOBAL	GRAMMY	GRAND	GREEN	GSC	GTB	GULF	GYT	HFT
HPT	HTECH	HUMAN	HYDRO	ICN	IFEC	IHL	IIG	III	ILM	IMH	IND	INGRS	INOX
INSET	IP	IRCP	IT	ITD	JAK	JAS	JCK	JCKH	JCT	JR	JTS	JUBILE	JUTHA
JWD	KAMART	KC	KCM	KDH	KEX	KIAT	KISS	KK	KKC	KOOL	KTIS	KUMWEL	KUN
KWM	KYE	LALIN	LEE	LEO	LH	LIT	LOXLEY	LPH	LST	MACO	MANRIN	MATCH	MATI
MAX	M-CHAI	MCS	MDX	MEGA	METCO	MGT	MICRO	MIDA	MILL	MITSIB	MJD	MK	ML
MODERN	MORE	MPIC	MUD	MVP	NC	NCAP	NCH	NDR	NER	NETBAY	NEW	NEWS	NEX
NFC	NOVA	NPK	NRF	NSL	NTV	NUSA	NVD	NYT	OHTL	OISHI	OR	OSP	OTO
PACE	PACO	PAE	PAF	PERM	PF	PICO	PIMO	PJW	PMTA	POLAR	POMPUI	PORT	POST
PPM	PR9	PRAKIT	PRAPAT	PRECHA	PRIME	PRIN	PRO	PROEN	PROS	PROUD	PTL	RAM	RBF
RCI	RCL	RICHY	RJH	ROCK	ROH	ROJNA	RP	RPC	RPH	RS	RSP	RT	S
S11	SA	SABUY	SAFARI	SAK	SALEE	SAM	SAMART	SAMCO	SAMTEL	SANKO	SAUCE	SAWAD	SAWANG
SCGP	SCI	SCM	SCP	SDC	SE	SEAFCO	SF	SFLEX	SFT	SFT	SGF	SHR	SIAM
SICT	SIMAT	SISB	SK	SKE	SKN	SKY	SLM	SLP	SMART	SMD	SMT	SO	SOLAR
SONIC	SPA	SPCG	SPG	SPVI	SQ	SR	SSC	STANLY	STAR	STARK	STC	STEC	STGT
STHAI	STI	STPI	SUC	SUN	SUTHA	SVH	SVOA	SWC	SYNEX	T	TACC	TAPAC	TC
TCC	TCCC	TCJ	TCOAT	TEAM	TEAMG	TGPRO	TH	THANA	THE	THG	THL	THMUI	TIDLOR
TIGER	TITLE	TK	TKN	TM	TMC	TMI	TMW	TNDT	TNH	TNPC	TOA	TPAC	TPBI
TPCH	TIPL	TIPIP	TPLAS	TPOLY	TPS	TQR	TR	TRC	TRITN	TRT	TRUBB	TSE	TSF
TSI	TSR	TSTE	TTI	TTT	TTW	TVT	TWP	TWZ	TYCN	UAC	UMI	UMS	UNIQ
UP	UPA	UPOIC	UREKA	UT	UTP	UVAN	VARO	VCOM	VI	VIBHA	VL	VNG	VPO
VRANDA	W	WAVE	WGE	WINMED	WINNER	WORK	WORLD	WP	WPH	WR	XPG	YCI	YGG
YUASA													

Disclaimer

การเปิดเผยผลการประเมินดัชนีชี้วัดความคืบหน้าการป้องกันความเสี่ยงของการทุจริตคอร์รัปชัน (Anti-Corruption Progress Indicators) ของบริษัทจดทะเบียนในตลาดหลักทรัพย์แห่งประเทศไทยซึ่งจัดทำโดยสถาบันไทยพัฒน์ เป็นการดำเนินการตามนโยบายและตามแผนพัฒนาความยั่งยืนสำหรับบริษัทจดทะเบียนของสำนักงานคณะกรรมการกำกับหลักทรัพย์และตลาดหลักทรัพย์ โดยผลการประเมินดังกล่าวของสถาบันไทยพัฒน์ อาศัยข้อมูลที่ได้รับจากบริษัทจดทะเบียนตามที่บริษัทจดทะเบียนได้ระบุในแบบแสดงข้อมูลเพื่อการประเมิน Anti-Corruption ซึ่งได้อ้างอิงข้อมูลมาจากแบบแสดงรายการข้อมูลประจำปี (แบบ 56-1) รายงานประจำปี (แบบ 56-2) หรือในเอกสารและหรือรายงานอื่นที่เกี่ยวข้องของบริษัทจดทะเบียนนั้น แล้วแต่กรณี ดังนั้น ผลการประเมินดังกล่าวจึงเป็นการนำเสนอในมุมมองของสถาบันไทยพัฒน์ซึ่งเป็นบุคคลภายนอก โดยมีได้เป็นการประเมินการปฏิบัติของบริษัทจดทะเบียนในตลาดหลักทรัพย์แห่งประเทศไทย และมีได้ใช้ข้อมูลภายในเพื่อการประเมิน เนื่องจากผลการประเมินดังกล่าวเป็นเพียงผลการประเมิน ณ วันที่ปรากฏในผลการประเมินเท่านั้น ดังนั้น ผลการประเมินจึงอาจเปลี่ยนแปลงได้ภายหลังวันดังกล่าว หรือเมื่อข้อมูลที่เกี่ยวข้องมีการเปลี่ยนแปลง ทั้งนี้ บริษัทหลักทรัพย์ กรุงศรี จำกัด (มหาชน) มิได้ยืนยัน ตรวจสอบ หรือรับรองความถูกต้องครบถ้วนของผลการประเมินดังกล่าวแต่อย่างใด

Reference

การเปิดเผยข้อมูลบริษัทที่เข้าร่วมโครงการแนวร่วมปฏิบัติของภาคเอกชนไทยในการต่อต้านทุจริต (Thai CAC) ของสมาคมส่งเสริมสถาบันกรรมการบริษัทไทย (ข้อมูล ณ วันที่ 30 มกราคม 2564) มี 2 กลุ่ม คือ

- ได้ประกาศเจตนารมณ์เข้าร่วม CAC
- ได้รับการรับรอง CAC

Research Group

Investment Strategy

อิสระ อรดีดลเชษฐ

Head of Research Group, Macro-strategy
+662 659 7000 ext. 5001
Isara.Ordeedolchest@krungsrisecurities.com

ชัยยศ จีวางกูร

Technical Strategy
+662 659 7000 ext. 5006
Chaiyot.Jiwangkul@krungsrisecurities.com

อาทิตย์ จันทร์สว่าง

Retail Investment Strategy
+662 659 7000 ext. 5005
Artit.Jansawang@krungsrisecurities.com

นลินี ประมาณ

Assistant Strategist
+662 659 7000 ext. 5011
Nalinee.Praman@krungsrisecurities.com

Fundamental Research

ณภัทร จันทร์เสรีกุล

Energy, Petrochemical and Utilities (Power)
+662 659 7000 ext. 5000
Naphat.Chantaraserekul@krungsrisecurities.com

ปฎิภาค นวาวัตน์

ICT, Media and Transportation (Land)
+662 659 7000 ext. 5003
Phatipak.Navawatana@krungsrisecurities.com

รัฐศักดิ์ พิริยะอนนท์

Property and Bank
+662 659 7000 ext. 5016
Ratasak.Piriyanont@krungsrisecurities.com

ปฎิพล ประวังสุข

Assistant analyst
+662 659 7000 ext. 5012
Patipol.Prawangsuk@krungsrisecurities.com

สิริการย์ กฤษณิพัทธ์

Healthcare, IE, Property Fund/REITs and Utilities (Water)
+662 659 7000 ext. 5018
Sirikarn.Krisnipat@krungsrisecurities.com

อดิศักดิ์ พรหมบุญ

Agribusiness, Food and Construction Services
+662 659 7000 ext. 5013
Adisak.Prombun@krungsrisecurities.com

พีรวัสส์ คุปติเลิศพงษ์

Assistant analyst
+662 659 7000 ext. 5008
Peerawat.Kupatilertpong@krungsrisecurities.com

Research Support

ยุภาวณี เล้าตระกูลชัย

Database
+662 659 7000 ext. 5002
Yuphawanee.Laotrakunchai@krungsrisecurities.com

ณัฐกานต์ โฟศรีศรี

Database
+662 659 7000 ext. 5015
Natthakan.Phosri@krungsrisecurities.com

Krungsri Securities

01 สำนักงานใหญ่

898 อาคารเพลินจิตทาวเวอร์ ชั้น 3
ถนนเพลินจิต แขวงลุมพินี เขตปทุมวัน กรุงเทพฯ 10330
โทร. +662 659 7000 โทรสาร. +662 658 5699

03 เซ็นทรัลบางนา

589/151 อาคารเซ็นทรัลซิตีทาวเวอร์ ชั้น 27 ถนนเทพ
รัตน แขวงบางนาเหนือ เขตบางนา กรุงเทพฯ 10260
โทร. +662 763 2000 โทรสาร. +662 399 1448

05 สุพรรณบุรี

249/171-172 หมู่ 5 ถนนเนรแก้ว ตำบลท่าระหัด อำเภอ
เมืองสุพรรณบุรี จังหวัดสุพรรณบุรี 72000
โทร. +663 596 7981 โทรสาร. +663 552 2449

07 นครปฐม

67/1 ถนนราชดำเนิน ตำบลพระปฐมเจดีย์ อำเภอเมือง
นครปฐม จังหวัดนครปฐม 73000
โทร. +663 427 5500-7 โทรสาร. +663 421 8989

09 พิษณุโลก

275/1 อาคารธนาคารกรุงศรีอยุธยา จำกัด(มหาชน)
สาขาพิษณุโลก ถนนพิชัยสงคราม ตำบลในเมือง อำเภอ
เมืองพิษณุโลก จังหวัดพิษณุโลก 65000
โทร. +665 530 3360 โทรสาร. +665 530 2580

11 หาดใหญ่

90-92-94 อาคารธนาคารกรุงศรีอยุธยา จำกัด (มหาชน)
สาขาหาดใหญ่ ถนนนิพัทธ์อุทิศ 1 ตำบลหาดใหญ่ อำเภอ
หาดใหญ่ จังหวัดสงขลา 90110
โทร. +667 422 1229 โทรสาร. +667 422 1411

02 เอ็มโพเรียม

622 เอ็มโพเรียมทาวเวอร์ ชั้น 10 ถนนสุขุมวิท 24
แขวงคลองตัน เขตคลองเตย กรุงเทพฯ 10110
โทร. +662 695 4539-40 โทรสาร. +662 695 4599

04 พระราม 2

356, 358, 360 ชั้น 4 ถนนพระราม 2 แขวงสามตำ
เขตบางขุนเทียน กรุงเทพฯ 10150
โทร. +662 013 7145 โทรสาร. +662 895 9557

06 ชลบุรี

64/17 ถนนสุขุมวิท ตำบลบางปลาสร้อย
อำเภอเมืองชลบุรี จังหวัดชลบุรี 20000
โทร. +663 312 6 580 โทรสาร. +663 312 6588

08 เชียงใหม่

70 อาคารธนาคารกรุงศรีอยุธยา จำกัด(มหาชน)
สาขาประตูช้างเผือก ถนนช้างเผือก ตำบลศรีภูมิ
อำเภอเมืองเชียงใหม่ จังหวัดเชียงใหม่ 50200
โทร. +665 321 9234 โทรสาร. +665 321 9247

10 ขอนแก่น

114 อาคารธนาคารกรุงศรีอยุธยา จำกัด(มหาชน) สาขา
ขอนแก่น ถนนศรีจันทร์ ตำบลในเมือง อำเภอเมืองขอนแก่น
จังหวัดขอนแก่น 40000
โทร. +664 322 6120 โทรสาร. +664 322 6180

คำแนะนำการลงทุน

ซื้อ: หุ้นที่คาดหวังอัตราผลตอบแทนรวมจากการลงทุนเกินกว่า 10% ภายในระยะเวลา 1 ปีข้างหน้า

ถือ: หุ้นที่คาดหวังอัตราผลตอบแทนรวมจากการลงทุนระหว่าง -10% ถึง 10% ภายในระยะเวลา 1 ปีข้างหน้า

ขาย: หุ้นที่คาดหวังอัตราผลตอบแทนรวมจากการลงทุนน้อยกว่า -10% ภายในระยะเวลา 1 ปีข้างหน้า